

### Avantages

- S'installe directement entre le tuyau et la buse
- Différents modèles et tailles de filetage sont disponibles.
- Compatible avec les applications de tuyaux élevés et de rétracteurs
- Options de construction en aluminium thermiquement traité et en acier inoxydable.
- Direction d'écoulement clairement marquée pour une installation facile et correcte.
- BAV séparés avec force axiale ou angulaire jusqu'à 30°.
- Sortie de carburant limitée à moins de 3 ml sur la séparation BAV.
- Opercule atmosphérique interne protège de la corrosion.
- Aucune connexion interne métal sur métal.
- Toutes les connexions caoutchouc-usinées assurent des surfaces d'étanchéité optimale.
- Conception non-réutilisable empêche la re-connexion non autorisée d'échappements par un personnel non qualifié ou l'utilisateur final.

### Approbations

- EN13617 (norme BAV EN13617-2, NORME SG EN13617-1)

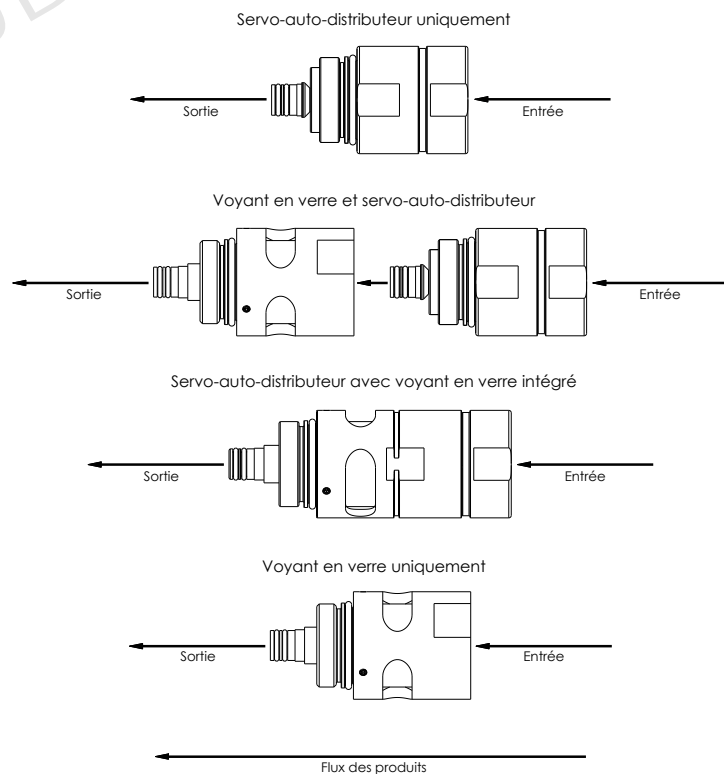
## Omni Series™ Servo-auto-distributeurs et voyants en verre

Disponible en option de modèle débit standard, récupération de vapeurs et de haut débit, les servo-auto-distributeurs et voyants en verre Omni Series (BAV) et (SG) assurent une bonne protection pour les drive-off, ainsi qu'une sécurité énergétique visuelle. La conception légère et compacte des BAV et des SG, permettent une installation transparente directement entre la buse et le tuyau. En outre, plusieurs modèles de BAV sont disponibles avec voyant intégré pour un ajustement compact. Une sélection complète de tailles de filetage rendent facile de trouver la solution parfaite pour toute installation.



### Installation

Les BAV et SG Omni Series sont faciles à installer sans outils spécialisés et sont clairement étiquetés avec le sens d'écoulement correct. Il suffit de monter le BAV et / ou le SG directement dans la buse et serrer avec une clé dynamométrique à 30 Nm. (Répéter l'opération du côté tuyau pour compléter).



# Servo-auto-distributeurs et voyants en verre

## Servo-auto-distributeurs et voyants en verre à débit standard

| Modèle | Description  | Connexion d'entrée (Côté tuyau) | Connexion de sortie (Côté buse) |
|--------|--|---------------------------------|---------------------------------|
| 627971 | Servo-auto-distributeur avec pivot intégré, aluminium                    | M34x1.5 femelle                 | M34x1.5 mâle                    |
| 628971 | Servo-auto-distributeur avec pivot intégré, acier inoxydable             | M34x1.5 femelle                 | M34x1.5 mâle                    |
| 627984 | Servo-auto-distributeur avec pivot intégré, aluminium                    | 1" BSP femelle                  | M34x1.5 mâle                    |
| 628984 | Servo-auto-distributeur avec pivot intégré, acier inoxydable             | 1" BSP femelle                  | M34x1.5 mâle                    |
| 627985 | Servo-auto-distributeur avec pivot intégré, aluminium                    | 1" BSP mâle                     | M34x1.5 mâle                    |
| 628985 | Servo-auto-distributeur avec pivot intégré, acier inoxydable             | 1" BSP mâle                     | M34x1.5 mâle                    |
| 627976 | Servo-auto-distributeur avec pivot et voyant en verre intégré, aluminium | M34x1.5 femelle                 | M34x1.5 mâle                    |
| 627862 | Voyant en verre, aluminium   | M34x1.5 femelle                 | M34x1.5 mâle                    |

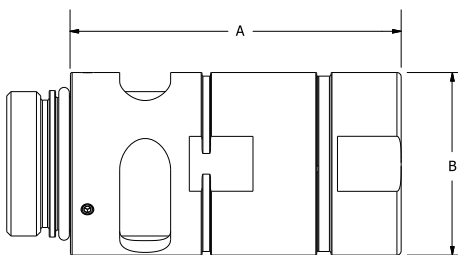
## Spécifications

- Compatibilité du débit de la buse : Jusqu'à 80 lpm
- Compatibilité des pressions de travail : 0.5 bar jusqu'à 3.5 bar
- Force de séparation : Force entre 80 N et 1,500 N
- À utiliser avec des fluides de moteur, y compris :  
Essence, diesel avec jusqu'à 15% d'éthanol, carburant diesel
- Température d'utilisation : -20 °C à 40 °C
- Sortie de carburant < 10 ml après séparation
- Pression interne : BAV testé en usine à 5,3 bar, SG testé en usine à 3,5 bar
- Conductivité électrique : Testée en usine à < 100k Ohm



## Dimensions du servo-auto-distributeur et des voyants en verre à débit standard

| Modèle | A (mm) | B (mm) |
|--------|--------|--------|
| 627971 | 45     | 43     |
| 628971 | 45     | 43     |
| 627984 | 45     | 43     |
| 628984 | 45     | 43     |
| 627985 | 45     | 43     |
| 628985 | 45     | 43     |
| 627976 | 78     | 44     |
| 627862 | 48     | 44     |



# Servo-auto-distributeurs et voyants en verre

## Servo-auto-distributeurs et voyants en verre de récupération de vapeur

| Modèle | Description  | Connexion d'entrée (Côté tuyau) | Connexion de sortie (Côté buse) |
|--------|--|---------------------------------|---------------------------------|
| 627980 | Servo-auto-distributeur de récupération de vapeur avec pivot intégré, aluminium                    | M34x1.5 femelle coaxiale        | M34x1.5 mâle coaxial            |
| 628980 | Servo-auto-distributeur de récupération de vapeur avec pivot intégré, acier inoxydable             | M34x1.5 femelle coaxiale        | M34x1.5 mâle coaxial            |
| 627982 | Servo-auto-distributeur de récupération de vapeur avec pivot et voyant en verre intégré, aluminium | M34x1.5 femelle coaxiale        | M34x1.5 mâle coaxial            |
| 627859 | Voyant en verre de récupération de vapeur, aluminium   | M34x1.5 femelle coaxiale        | M34x1.5 mâle coaxial            |

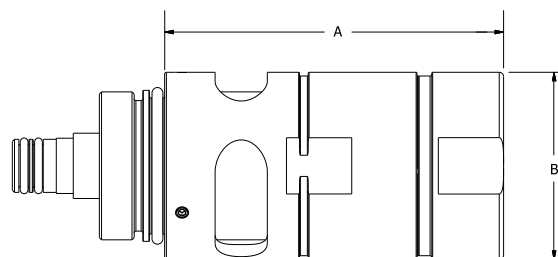
### Spécifications

- Compatibilité de débit de la buse : Jusqu'à 45 lpm
- Compatibilité des pressions de travail 0.5 bar jusqu'à 3.5 bar
- Force de séparation : Force entre 800 N et 1,500 N
- À utiliser avec des carburants de moteur, y compris : Essence, diesel avec de l'éthanol jusqu'à 15%
- Température d'utilisation : -20 °C à 40 °C
- Sortie de carburant : < 10 ml après la séparation
- Pression interne : BAV testé en usine à 5.3 bar, SG testé en usine à 3.5 bar
- Conductivité électrique Testé en usine à < 100k Ohm



### Dimensions du servo-auto-distributeur et du voyant en verre de récupération de vapeur

| Modèle | A (mm) | B (mm) |
|--------|--------|--------|
| 627980 | 45     | 43     |
| 628980 | 45     | 43     |
| 627982 | 78     | 44     |
| 627859 | 48     | 44     |



# Servo-auto-distributeurs et voyants en verre

## Servo-auto-distributeurs et voyants en verre de haut débit

| Modèle | Description                                      | Connexion d'entrée (côté tuyau) | Connexion de sortie (côté buse) |
|--------|--|---------------------------------|---------------------------------|
| 627875 | Servo-auto-distributeur de haut débit, aluminium | M42x1.5 femelle                 | M34x1.5 mâle                    |
| 627857 | Voyant en verre de haut débit, aluminium         | M42x1.5 femelle                 | M42x1.5 mâle                    |

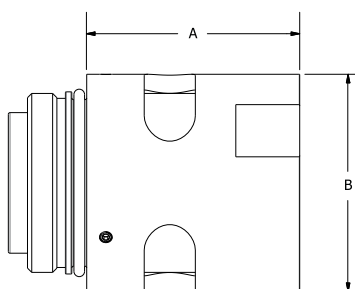
## Spécifications

- Compatibilité de débit de la buse : Jusqu'à 140 lpm
- Compatibilité de pression de travail 0.5 bar jusqu'à 3.5 bar
- Force de séparation : Force entre 1,000 N et 1,500 N
- À utiliser avec les carburants de moteur, y compris :  
Essence, diesel avec jusqu'à 15% d'éthanol, carburant diesel
- Températures d'utilisation : -20 °C à 40 °C
- Sortie de carburant : < 25 ml après séparation
- Pression interne : BAV testé en usine à 5.3 bar, SG testé en usine à 3.5 bar
- Conductivité électrique : Testé en usine à < 100k Ohm



## Dimensions du servo-auto-distributeur et voyant en verre de haut débit

| Modèle | A (mm) | B (mm) |
|--------|--------|--------|
| 627875 | 50     | 51     |
| 627857 | 50     | 51     |



 **Franklin Fueling Systems**  
franklinfueling.com

3760 Marsh Rd. • Madison, WI 53718, USA  
Tél : +1 608 838 8786 • Fax : +1 608 838 6433  
US/Canada : 1 800 225 9787 • Mexique : 001 800 738 7610  
RU : +44 (0)1473 243300 • FR : +33 (0) 1 69 21 41 41 • CN : +86 10 8565 4566



FFS-0166 04-11